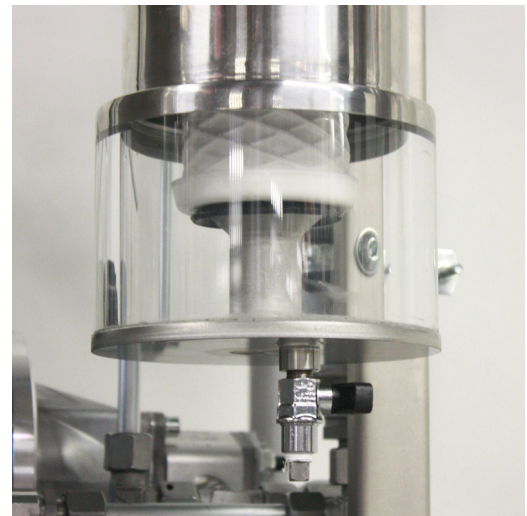




- *Separazione continua dell'acqua*
- *Separazione olio/acqua visibili direttamente*
- *Progettata per rimuovere Acqua + Particelle solide!*



## WS-WD con resistenza

### Caratteristiche:

- Molto compatta, dotata di resistenza e di telaio per un più facile trasporto.
- Separa l'acqua, dai liquidi a base di olio e permette di drenare l'acqua facilmente e velocemente.
- **2 in 1: separa l'acqua e filtra l'olio.**
- Basata sulla tecnologia a coalescenza, agglomera le molecole d'acqua in piccole gocce che poi cadono alla base del fluido.
- Dotate di un gruppo di alimentazione molto compatto, le unità filtranti WSWD si connettono al serbatoio.
- Ridotti costi di gestione, facile installazione e manutenzione.
- La resistenza permette una migliore separazione dell'acqua.

### Protezione dell'ambiente:

- I Filtri Triple R puliscono efficacemente l'olio e ne stabilizzano le condizioni. Il risultato è un aumento significativo della vita dell'olio ed una riduzione del suo consumo.

### Benefici:

- Evitare imminenti cambi di olio, permettendo l'estensione dell'utilizzo dell'olio e della sua vita.
- Evitare la creazione di ruggini.
- Aumentare la produttività e la disponibilità del macchinario. Assicura una vita più lunga ai componenti oleodinamici e previene i guasti alle attrezzature oleodinamiche.
- Risparmi significativi in manutenzione, manodopera legata ai cambi di olio e perdite di produzione.
- Estendere la vita dell'olio fino a 50.000 ore.
- Riduzione molto importante dell'olio esausto e dei costi di smaltimento.

### Applicazioni:

- Marina.
- Tutti i sistemi dotati di scambiatore di calore.
- Perfetta per pulire il carburante Diesel.

## Specifiche tecniche:

Modello	WS-WD
Articolo n°	TR-16000
Portata	1,60 l/m
Motore	230Vx1 or 400Vx3, 50Hz
Potenza	0,12 kW (230V)
Tipo di elemento	Elemento Filtrante 1 x WG100 e 1 x WS10
Pressione massima	Pressione massima tarata a 6 bar
Attacco in entrata (alla pompa)	M16x1,5 (10L); flessibile sulla linea di aspirazione 3/8" DN
Attacco in uscita (all'alloggio del filtro)	1/2"; flessibile sulla linea di ritorno 3/8" DN
Peso (kg)	45,0 kg
Dimensioni (mm)	454 x 608 x 615

## Osservazioni:

L'efficienza della separazione dell'acqua dipende da varie condizioni come il tipo di olio e la marca, la temperatura, l'acqua contenuta (%) e la presenza dell'acqua nell'olio (acqua libera o emulsionata). Solitamente questo sistema viene utilizzato con un olio con viscosità maggiore di 46 cSt.

## Parti e principio di lavoro:

Nella prima fase, nell'alloggio WG100, i contaminanti solidi sono rimossi e le particelle di acqua si aggregano. Nella seconda fase, nell'alloggio WS10 l'acqua si agglomera in gocce più grandi. Queste gocce vengono poi separate dall'olio dalla forza di gravità. La parte inferiore dell'alloggio WS ha un fermo in plexiglass che permette la separazione dell'acqua. L'acqua può essere rimossa usando la valvola di drenaggio.

